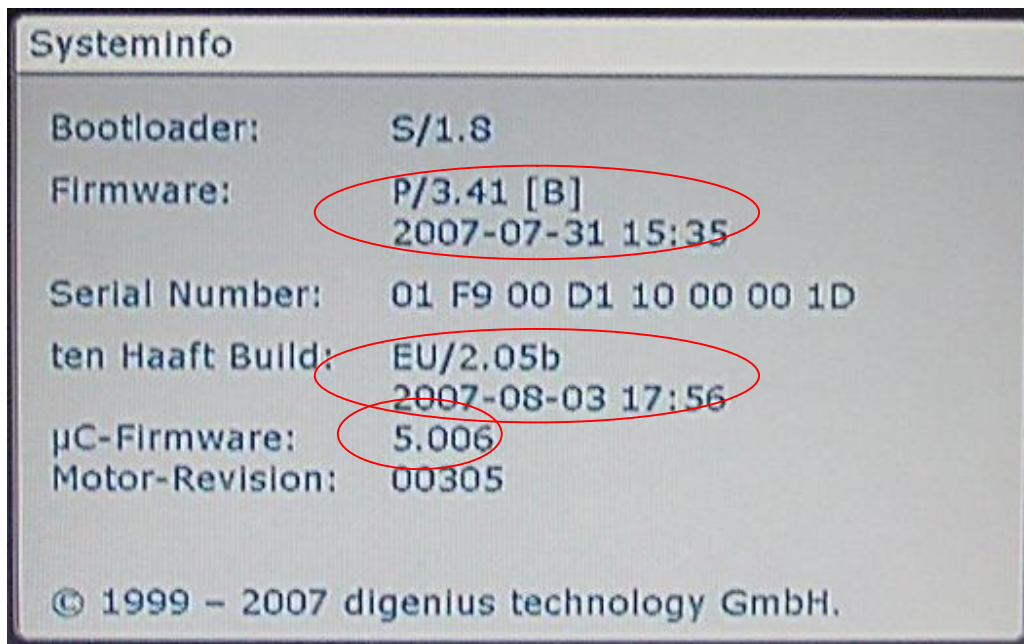


Updaten der Ten Haaft Receiver 2007-2010 Software sowie Übertragung der Senderliste:

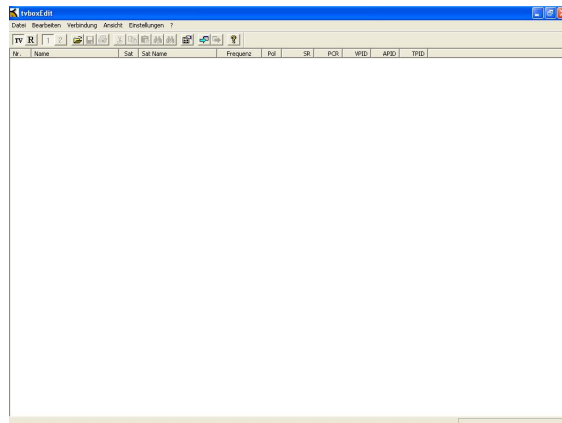
- 1.0 Überprüfen Sie zunächst die Software-Version. Diese finden Sie im Hauptmenü unter Extras, unter Systeminfo. *(siehe Beispiel unten)*
Schnellzugriff auf Systeminfo: MENU – MENU – 3 – 1



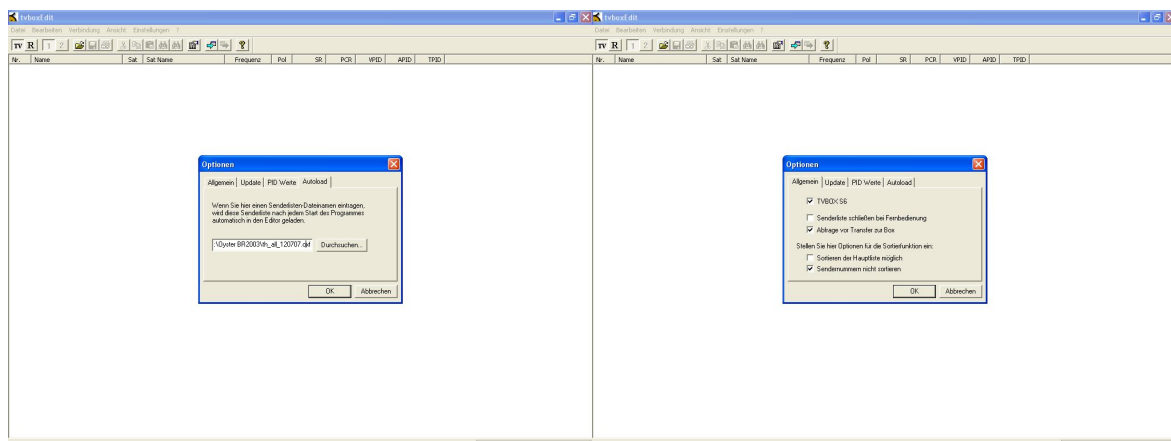
- 2.0 Verbinden Sie eine freie serielle Schnittstelle Ihres PC/Notebook (COM1, COM2, COM3 oder COM4) über ein seriell Ver­längerungskabel (1:1 durch verbunden, Buchse auf Stecker, KEIN so genanntes „Nullmodemkabel“) mit der 9-poligen Buchse am Receiver. Beachten Sie, dass der Receiver entweder im KFZ oder über ein 12 Volt Netzteil betrieben werden muss.

Wenn Ihr Laptop über keinen seriellen (RS232) Port verfügt, können Sie einen USB- auf RS232-Adapter verwenden. Hier müssen Sie darauf achten, dass Sie diese Verbindung in der Systemsteuerung Ihres Computers unter System / Hardware / Gerätemanager / Anschlüsse (COM und LPT); einem COM-Anschluss von 1 - 4 zuweisen, da das mitgelieferte Programm nur auf COM 1 - 4 zugreifen kann. Beachten Sie bitte weiterhin, dass Sie unbedingt den Treiber verwenden sollten, der bei Ihrem USB-RS232 Adapter mitgeliefert wird (meist auf CD), da die Unterstützung durch Windows Systemtreiber häufig mangelhaft ist.

- 3.0 Erstellen Sie auf dem PC/Notebook einen neuen Ordner unter dem Namen "TVBOX", danach extrahieren Sie die Daten der Zip-Datei „Ten Haaft Receiver 2007-2010“ in diesen Ordner.
- 3.1 Entpacken Sie die Zip-Datei „tvboxedit“ aus diesem Ordner und starten Sie das Programm "TVBoxEdit.exe".

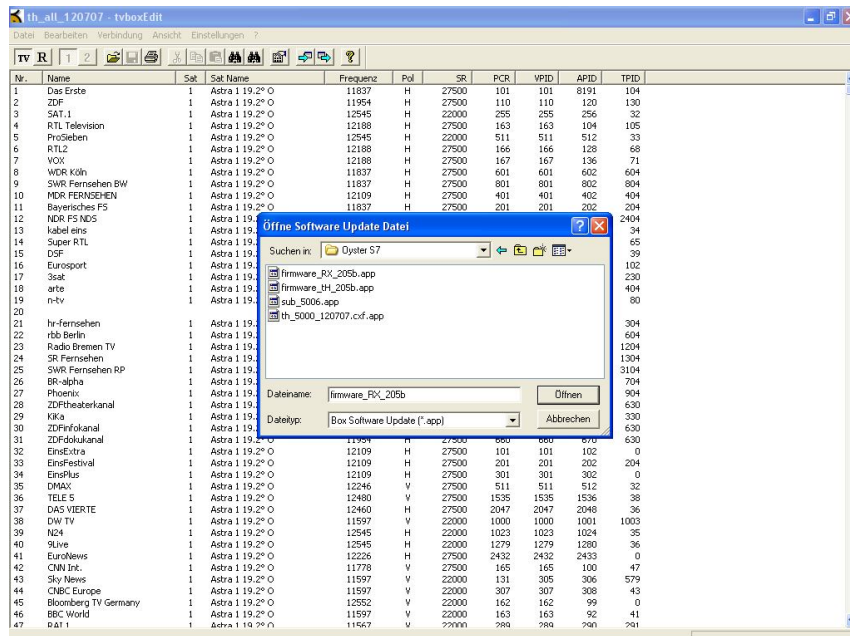


- 3.2 Achten Sie darauf, dass sich unter Einstellung / Optionen / Allgemein / TV Box S6 ein Häkchen befindet. Wählen Sie weiter unter Autoload / Durchsuchen die im Ordner "Ten Haaft Receiver 2007-2010" abgespeicherte Datei "th_5000_2010-12-02.cxf".



- 3.3 Beenden Sie das Programm und starten Sie es neu um die vorgenommenen Einstellungen zu übernehmen.
- 3.4 Die Sat-Maus sollte angeschlossen werden um den Receiver einschalten zu können, ebenfalls ein Fernseher um den Updatevorgang des Receivers zu kontrollieren. Die Außeneinheit muss nicht angeschlossen sein.

- 3.5 Schalten Sie den Receiver über den Hauptschalter und über die Fernbedienung ein.
(Der Stand-By Betrieb reicht für das Software Update nicht aus!)
- 3.6 Wählen Sie nun wieder im Programm unter Verbindung / COM Port denjenigen COM- Port an, an dem Sie das Kabel zum Receiver angeschlossen haben.
- 3.7 Danach wählen Sie im Programm unter Verbindung / Box Software Update, dabei öffnet sich ein Fenster in dem Sie die Updatedateien anwählen können.



4.0 Wählen Sie nun die Datei... (siehe 1.1)

....“bloader-2008-11-26.app“

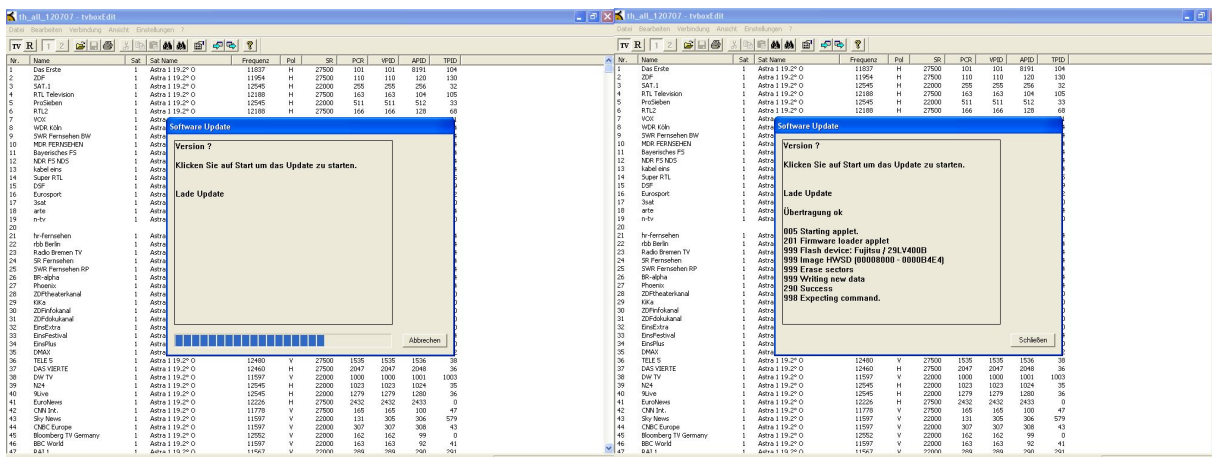
....“firmware_RX_214.app“

....“firmware_tH_214d.app“

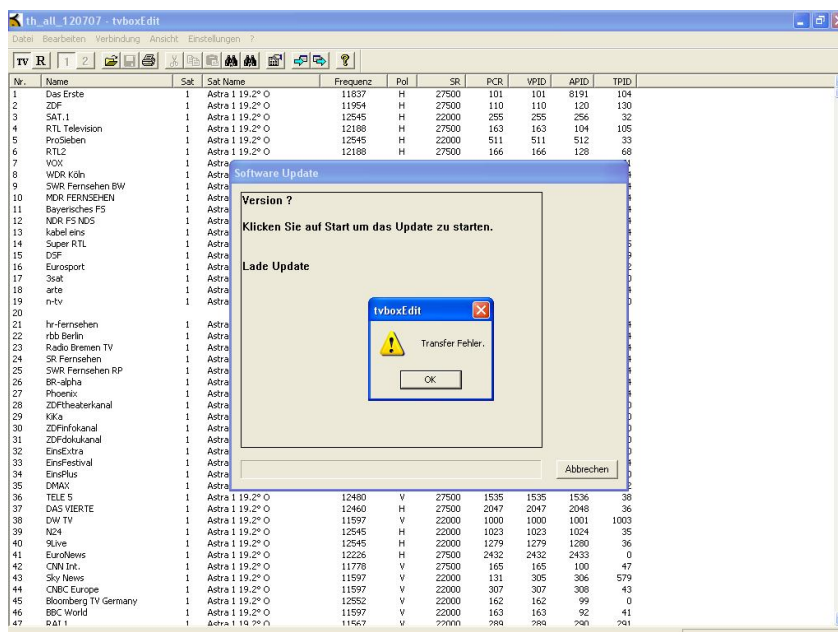
....“sub_5010.app“

....“th_5000_2010-07-27.cxf.app“

4.1 Klicken Sie auf Start und Warten Sie (ca. 60 - 90 Sekunden) bis die Ladebalken verschwunden sind und die Meldung "998 Expecting Command" auf Ihrem PC-Bildschirm erscheint. Klicken Sie dann auf "Schließen"



Bei Windows 2000, XP oder Vista kann es passieren das die Übertragung scheitert, sollte dieser Fall eintreten wiederholen Sie den Transfer ohne den Receiver wieder auszuschalten.



4.2 Wiederholen Sie die Schritte 3.7, 4.0 und 4.1 bis Sie alle Dateien auf den Receiver geladen haben.

Bei Rückfragen erreichen Sie uns Montag bis Freitag zwischen 7.30 Uhr – 17.00 Uhr unter der Rufnummer 07237/4855-0.